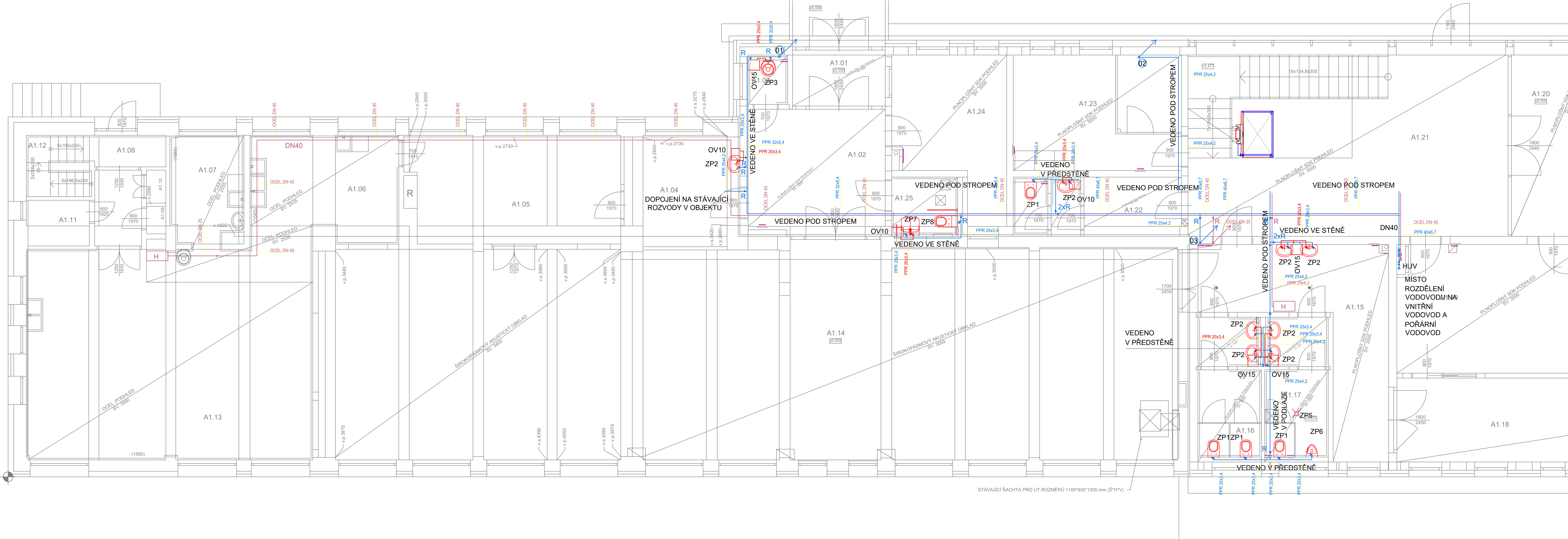


LEGENDA MÍSTNOSTÍ								
OZN.	ÚČEL MÍSTNOSTI	PLOCHA [m²]	SV. VÝŠKA [m]	POHLAHA	SKLADBA PODLAHY	STROP	POVRCHOVÁ ÚPRAVA STĚN	POZNÁMKA
A1.01	ZÁDVEŘÍ-ŠKOLNÍ JÍDELNA	4.80	3.00	PVC	S1	PLNOPLOŠNÝ SDK PODHLED	ŠTUKOVÁ OMÍTKA+MALBA	SOKL PRO VINYL PODLAHU
A1.02	VSTUPNÍ SÍŇ	16.40	3.00	PVC	S1	PLNOPLOŠNÝ SDK PODHLED	ŠTUKOVÁ OMÍTKA+MALBA	SOKL PRO VINYL PODLAHU
A1.03	UKLIDOVÁ MÍSTNOST	1.70	3.00	KERAM. DLAŽBA	S2	PLNOPLOŠNÝ SDK PODHLED	ŠTUKOVÁ OMÍTKA+MALBA KERAM. OBKLAD V. 2000 mm	
A1.04	ŠATNA	11.10	3.275-3.42	PVC	S4	ŠTUKOVÁ OMÍTKA	STÁVAJÍCÍ ZDIVO-NOVÁ VRSTVA ŠTUKU NOVÉ ZDIVO-ŠTUKOVÁ OMÍTKA MALBA	SOKL PRO VINYL PODLAHU
A1.05	MALÁ JÍDELNA	20.80	3.275-3.42	PVC	S4	ŠTUKOVÁ OMÍTKA	STÁVAJÍCÍ ZDIVO-NOVÁ VRSTVA ŠTUKU NOVÉ ZDIVO-ŠTUKOVÁ OMÍTKA KERAM. OBKLAD V. 2000 mm MALBA	SOKL PRO VINYL PODLAHU
A1.06	MYTÍ BÍLÉHO NÁDOBÍ	14.85	2.535	KERAM. DLAŽBA		ŠTUKOVÁ OMÍTKA	ŠTUKOVÁ OMÍTKA KERAM. OBKLAD V. ±1965 mm	
A1.07	MYTÍ PROVOZNIHO NÁDOBÍ	7.24	2.535	KERAM. DLAŽBA		ŠTUKOVÁ OMÍTKA	ŠTUKOVÁ OMÍTKA KERAM. OBKLAD V. ±1965 mm	
A1.08	VÝSTUP ZAMĚSTNANCÍ JÍDELNY	5.62	3.26-3.40	KERAM. DLAŽBA		ŠTUKOVÁ OMÍTKA	ŠTUKOVÁ OMÍTKA	KERAM. SOKL
A1.09	SKLAD	0.60	3.405	PVC		ŠTUKOVÁ OMÍTKA	ŠTUKOVÁ OMÍTKA	PVC SOKL
A1.10	VÝTAHOVÁ ŠACHTA	0.60	-	-		ŠTUKOVÁ OMÍTKA	-	-
A1.11	SKLAD	2.73	3.355-3.41	KERAM. DLAŽBA		ŠTUKOVÁ OMÍTKA	ŠTUKOVÁ OMÍTKA	KERAM. SOKL
A1.12	SCHODISTOVÝ PROSTOR	3.60		BETON		ŠTUKOVÁ OMÍTKA	ŠTUKOVÁ OMÍTKA	
A1.13	VARNÁ	55.85	3.005	KERAM. DLAŽBA		OCEL PODHLED	ŠTUKOVÁ OMÍTKA KERAM. OBKLAD V. ±1965 mm	
A1.14	VELKÁ JÍDELNA	168.00	3.00 3.40	PVC	S4	BROKOVANÝ AKUSTICKÝ OBKLAD	STÁVAJÍCÍ ZDIVO-NOVÁ VRSTVA ŠTUKU NOVÉ ZDIVO-ŠTUKOVÁ OMÍTKA MALBA	SOKL PRO VINYL PODLAHU
A1.15	ŠATNA JÍDELNA	22.00	3.00	PVC	S1	PLNOPLOŠNÝ SDK PODHLED	ŠTUKOVÁ OMÍTKA+MALBA	SOKL PRO VINYL PODLAHU
A1.16	WC DĚVČY	8.10	3.00	KERAM. DLAŽBA	S2	PLNOPLOŠNÝ SDK PODHLED	ŠTUKOVÁ OMÍTKA+MALBA KERAM. OBKLAD V. 2050 mm	
A1.17	WC CHLAPCÍ	8.10	3.00	KERAM. DLAŽBA	S2	PLNOPLOŠNÝ SDK PODHLED	ŠTUKOVÁ OMÍTKA+MALBA KERAM. OBKLAD V. 2050 mm	
A1.18	SPOJOVACÍ CHODBA KRČKU	43.90	3.00	PVC	S1	PLNOPLOŠNÝ SDK PODHLED	ŠTUKOVÁ OMÍTKA+MALBA	SOKL PRO VINYL PODLAHU
A1.19	ŠATNA DRUŽINA	23.70	3.00	PVC	S1	PLNOPLOŠNÝ SDK PODHLED	ŠTUKOVÁ OMÍTKA+MALBA	SOKL PRO VINYL PODLAHU
A1.20	ZÁDVEŘÍ-DRUŽINA	14.90	3.00	KOBERCOVÁ ČISTÍCÍ ZÓNA	S3	PLNOPLOŠNÝ SDK PODHLED	ŠTUKOVÁ OMÍTKA+MALBA	SOKL PRO KOBEREC
A1.21	FOYER	56.40	3.00	PVC	S1	PLNOPLOŠNÝ SDK PODHLED	ŠTUKOVÁ OMÍTKA+MALBA	SOKL PRO VINYL PODLAHU
A1.22	WC+ŠATNA PERSONÁL	8.70	3.00	KERAM. DLAŽBA	S2	PLNOPLOŠNÝ SDK PODHLED	ŠTUKOVÁ OMÍTKA+MALBA KERAM. OBKLAD V. 2050 mm	
A1.23	SBOROVNÁ	17.90	3.00	PVC	S1	PLNOPLOŠNÝ SDK PODHLED	ŠTUKOVÁ OMÍTKA+MALBA	SOKL PRO VINYL PODLAHU
A1.24	KANCELÁŘ	14.60	3.00	PVC	S1	PLNOPLOŠNÝ SDK PODHLED	ŠTUKOVÁ OMÍTKA+MALBA	SOKL PRO VINYL PODLAHU
A1.25	WC INVALIDA	3.60	3.00	KERAM. DLAŽBA	S2	PLNOPLOŠNÝ SDK PODHLED	STÁVAJÍCÍ ZDIVO-NOVÁ VRSTVA ŠTUKU NOVÉ ZDIVO-ŠTUKOVÁ OMÍTKA KERAM. OBKLAD V. 2000 mm MALBA	
C1.01	ŠATNA	70.70	3.42	KERAM. DLAŽBA		ŠTUKOVÁ OMÍTKA	ŠTUKOVÁ OMÍTKA LOKÁL. DŘEVĚNÝ OBKLAD V. ±1000 mm	KERAM. SOKL
C1.02	CHODBA	15.30	2.98-3.26	KERAM. DLAŽBA		ŠTUKOVÁ OMÍTKA	ŠTUKOVÁ OMÍTKA	KERAM. SOKL
C1.03	KANCELÁŘ ŠKOLNÍK	20.45	3.015-3.30	PVC		ŠTUKOVÁ OMÍTKA	ŠTUKOVÁ OMÍTKA	PVC SOKL



LEGENDA ZAŘÍZOVACÍCH PŘEDMĚTŮ

ZP - viz výpis prvku  
SOUČÁSTI PROJEKTU BUDE TAKÉ ČÁSTEČNĚ VYBAVENÍ -  
BUDOU OSAZENY DRŽÁKY TOALETNÍHO PAPIRU A DRŽÁKY NA PAPIROVÉ UTĚRKY.  
POZ.: BLIŽŠÍ POPIS ZAŘÍZOVACÍCH PŘEDMĚTŮ, KONKRÉTNÍHO VYBAVENÍ A DALŠÍHO PŘÍSLUŠENSTVÍ JE UVEDEN VE VÝPISU PRVKŮ

PŘIPOJOVACÍ A ODPADNÍ POTRUBÍ BUDE PROVEDENO POMOCÍ PLASTOVÉHO POTRUBÍ PVC-HT DN 50-110.  
SVODNÉ ČÁSTI ULOŽENÉ V PODLAZE A V ZEMI PAK POMOCÍ PVG-KG 110-150.  
ZPŮSOB VEDENÍ A UCHYCENÍ POTRUBÍ VIZ TECHNICKÁ ZPRÁVA.

LEGENDA POUŽITÉHO ZNAČENÍ A ARMATUR VNITŘNÍHO VODOVODU

HUV - HLAVNÍ UZÁVĚR VODY DN 50  
H - HYDRAKANT S HADICÍ  
OVxx - OPRÁVACÍ VODY - ZÁSOBNÍKOVÝ O OBJEMU xx LITRŮ  
VČETNĚ PŘÍSLUŠNÝCH ARMATUR UŘZENÝCH VYROBEM  
NAPR.: POJISTNÝ VENTIL, UZÁVRAČNÍ ARMATURY, ZPĚTNÝ VENTIL AP.

POZ.: BLIŽŠÍ POPIS ZAŘÍZOVACÍCH PŘEDMĚTŮ, KONKRÉTNÍHO VYBAVENÍ A DALŠÍHO PŘÍSLUŠENSTVÍ JE UVEDEN VE VÝPISU PRVKŮ  
⊙ - OZNAČENÍ STOUPAČNÍHO POTRUBÍ  
TEPLÁ VODA - PPR PN 20  
STUDENÁ VODA - PPR PN 20  
POŽÁRNÍ VODOVOD - OCEL  
RD - REVIZNÍ DVÍŘKA  
NAZNÁČENA POLOHA REVIZNÍCH DVÍŘEK - UPŘESNĚNÍ VE STAVEBNÍ ČÁSTI PD.  
VNITŘNÍ VODOVOD BUDE PROVEDEN POMOCÍ PLASTOVÉHO POTRUBÍ PP-R PN 20.  
ROZVOD POŽÁRNÍ VODY BUDE PROVEDEN OCELOVÝM POTRUBÍM.  
ZPŮSOB VEDENÍ A UCHYCENÍ POTRUBÍ VIZ TECHNICKÁ ZPRÁVA.

Souřadnicový systém : JTSK Výškový systém : Bpv ±0,000 = 276,03 m n.m. OBJEDNATEL:			
<b>MĚSTO PETŘVALD</b> NÁMĚSTÍ GEN. VICHERKA 2511 735 41 PETŘVALD			
VEDOUcí PROJEKTANT	ING. MAGDALENA PALOVSKÁ		
ZODP. PROJEKTANT	ING. ONDŘEJ FABIAN		
VYPRACOVAL	ING. RADEK SPURNÝ		
KONTROLOVAL	ING. MAGDALENA PALOVSKÁ		
HLAVNÍ ARCHITEKT	ING. ARCH. JAN PALDUS		
KRAJ : MORAVSKOSLEZSKÝ	STAV. ÚŘAD: PETŘVALD		
NAZEV AKCE :	REVITALIZACE ŠKOLNÍ JÍDELNY A DRUŽINY ZŠ ŠKOLNÍ		
NAZEV OBJEKTU :	SO 01 - JÍDELNA A DRUŽINA	Č. ZAK. : 19009	Č. PRÍLOHY :
VODOVOD - PŮDORYS 1NP		Č. PRÍLOHY :	19009-DPS-D.1.4.1-SO 01-02